

PIPELINER Modèle 609

Tête orbitale multipasses MIG/MAG
et fil fourré, pour le soudage des
pipelines



Utilisable avec :

- La source de courant de soudage MPS - 4000 à contrôle synergique du courant et du fil

PIPELINER

Source de courant de soudage multipasses - Procédés MIG/MAG/Fil fourré

Des outils de précision pour des soudures parfaites et répliquables

PIPELINER est conçu pour faire des soudures bout à bout de tubes d'oléoducs ou de gazoducs et des soudures de brides ou autres accessoires de raccordement. Des anneaux guides interchangeables s'adaptent en quelques minutes sur le tube. Les anneaux couvrent une plage de diamètres comprise entre 6" et 60" et même plus. PIPELINER améliore la productivité en augmentant le facteur de marche, en réduisant notablement le taux de réparation et en produisant des soudures de qualité constante.

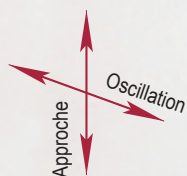
Oscillation de la torche

L'amplitude, la vitesse et les temporisations de fin de trajet sont réglables indépendamment.

Le suivi du centrage est sous le contrôle de l'opérateur à partir de la commande à distance.

Approche radiale de la torche

Elle est motorisée et réglable par la commande à distance.



Torche de 300 Ampères

Refroidie par circulation d'eau.

Montage de la tête sur le tube

La tête se monte d'un seul côté du joint pour la soudure des brides et accessoires. Elle est accostée en un clin d'oeil à l'aide d'un bouton poussoir qui anime un dispositif pneumatique. Les anneaux guides brevetés tolèrent bien les éclaboussures de soudage ou de meulage.

Déplacement en rotation

Le dispositif motorisé garantit un déplacement positif et à vitesse uniforme. Deux têtes peuvent être montées sur le même anneau guide.

L'illustration représente l'option d'alimentation du fil "poussé-tiré"

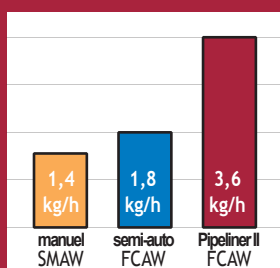
Caractéristiques

- Toutes les fonctions sont électroniquement contrôlées, rotation de la tête, alimentation du fil, longueur d'arc, oscillation de la torche,
- Une large plage de diamètres de tubes est accessible par le seul changement d'un composant, l'anneau guide,
- La torche refroidie par circulation d'eau utilise des composants standard disponibles partout.

Un taux de déposition élevé sans sacrifier la qualité

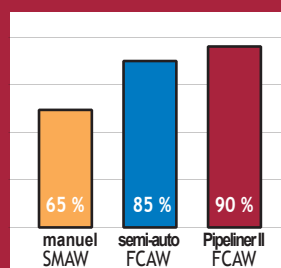
TAUX DE DEPOSITION

Poids déposé / Temps d'arc



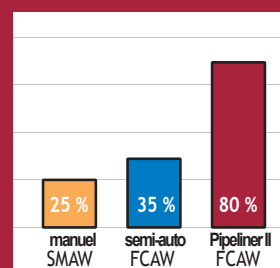
TAUX D'EFFICIENCE

Poids déposé / consommé



FACTEUR DE MARCHÉ

Temps d'arc / Temps passé



Basé sur les hypothèses suivantes

- SMAW manuel : Electrodes E6010 de 4 mm
- FCAW semi automatique : Fil fourré de 1,1 mm
- FCAW Pipeliner II : Fil fourré de 1,2 mm

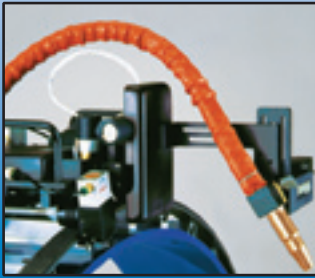
Paramètres typiques PIPELINER

- 24 - 26 V
- 220 - 260 A
- 5,1 - 7,6 m/mn

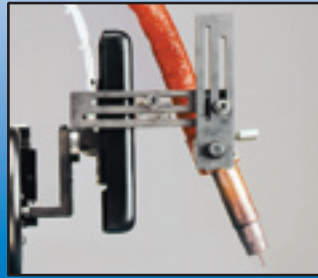
Les joints réalisés avec le système sont conformes aux réquisitions des normes ASME IX et API 1104

Options

- Oscillation pendulaire de la torche.
- Inclinaison de la torche pour la soudure d'angle.
- Extensions de câbles.



Oscillateur pendulaire en option positionné en soudure d'angle.

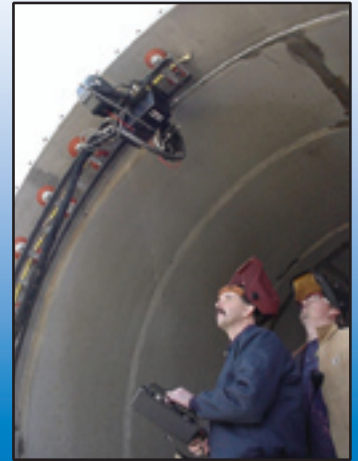


Kit d'inclinaison en option pour soudure d'angle ou de bride.

Flx-track™

En plus du soudage de tube, le Pipeliner est aussi utilisé pour le soudage intérieur ou extérieur de réservoirs, de citernes ou de canalisations.

- Rails flexibles s'adaptant à des formes complexes,
- Disponibles en longueurs standard de 2,30 m fixés entre eux par des boulons,
- Accostage magnétique ou par ventouses.



Pipeliner monté sur Flx-track - Soudage intérieur d'une virole 3,3 m en inox.



Oléoduc 30" - Haradh, Arabie Saoudite
Gazoduc de 30" - Projet Haradh, Arabie Séoudite



Ligne vapeur - Projet Slattery, NYC



Plateforme Offshore - Swecomex, Mexique

Applications

- Gazoducs, oléoducs, aqueducs,
- Tuyauteries vapeur,
- Chimie et pétrochimie,
- Citernes de grand diamètre,
- Conduites forcées,
- Plateformes en mer,
- Structures tubulaires et pylônes.



Gazoduc 10" - Estonie



Gazoduc 30" - Bangkok, Thailand



Rechargement - Raffinerie, Canada



Acqueduc 48" - Projet Hidd, Bahrain

Spécifications

Applications

Tous les diamètres de tubes à partir de 6" et toutes les épaisseurs sans limitation, Rails Flx-track™ pour les soudures rectilignes à plat ou sur surface à courbure complexe.

Module d'oscillation linéaire

Amplitude d'oscillation	de 0 à 5,1 cm (2")
Vitesse d'oscillation	de 0 à 254 cm/mn (100 IPM)
Temporisations de fin de trajet	de 0 à 1 sec ajustable indépendamment de part et d'autre du trajet d'oscillation,
Débattement du centrage	± 2,5 cm (1")

Module d'oscillation pendulaire

Amplitude angulaire d'oscillation	de 0 à 15°
Vitesse d'oscillation	de 0 à 2,5 Hz
Temporisation de fin de trajet	de 0,0 à 1,0 sec. ajustable indépendamment de part et d'autre du trajet d'oscillation,
Amplitude du centrage	± 20°

Module d'approche radiale

Amplitude	6,6 cm maxi, approche motorisée et commandée à distance.
Vitesse	152 cm/mn (60 ipm).

Module de déplacement

Plage de vitesse	de 0 à 76,2 cm/mn (30 ipm).
Sens du déplacement	Sélectionnable par un bouton bascule sécurisé disponible sur la tête.

Déroulement du fil

Diamètre de 0,8 à 1,6 mm, Vitesse de 0,5 à 22 m/mn, Bobines de 5 ou 15 kg selon option.

Torche à circulation d'eau

Capacité 300 ampères, utilise des composants standard.

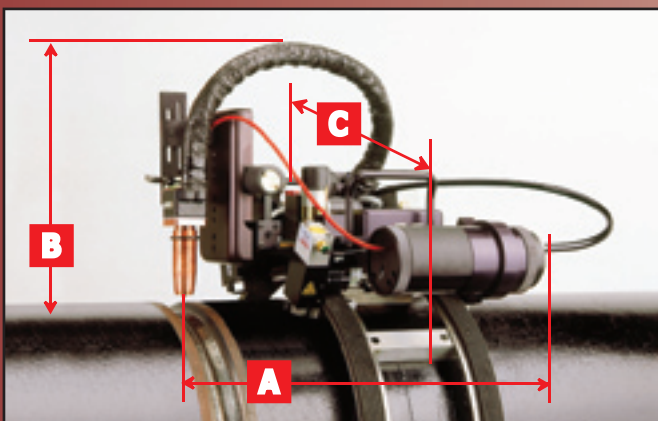
Longueur de câble

WFOH : 15 m en standard, WFPP : 8 m en standard, WFOF : 4,6 m en standard.

Réglage de la torche

Inclinaison radiale : ± 15°, Inclinaison axiale : ± 10°, option soudure d'angle : ± 45°.

Dimensions et poids



Modèle	Longueur axiale	Encombrement radial	Largeur maximum	Poids ³
	A ¹	B ²	C	
609 WFOF	38,7 cm	24,8 cm	30,5 cm	9,8 kg
609 WFPP	37,5 cm	24,1 cm	41,3 cm	11,6 kg
609 WFOH	66,7 cm	24,1 cm	36,8 cm	14,4 kg

¹ Depuis le milieu de l'amplitude de réglage du centrage axial,

² Depuis le milieu de l'amplitude de réglage de l'approche radiale,

³ Sans la bobine de fil pour l'option WFOH, inclus 1,6 kg du poids partiel du câble

MAGNATECH

Siège social aux USA : **MAGNATECH LLC**

6 Kripes Road, P.O. Box 260, East Granby, CT 06026-0260

Téléphone: +1 860 653-2573 • Fax : +1 860 653-0486

E-Mail : info@magnatechllc.com

Site Web : www.magnatechllc.com

Représentation générale pour l'Europe : **MAGNATECH INTERNATIONAL BV**

De Amer 24, 8253 RC Dronten, Pays-Bas

Téléphone : +31 321 38 66 77 • Fax : +31 321 31 41 65

E-Mail : info@magnatech-international.com

Site Web : www.magnatech-international.com