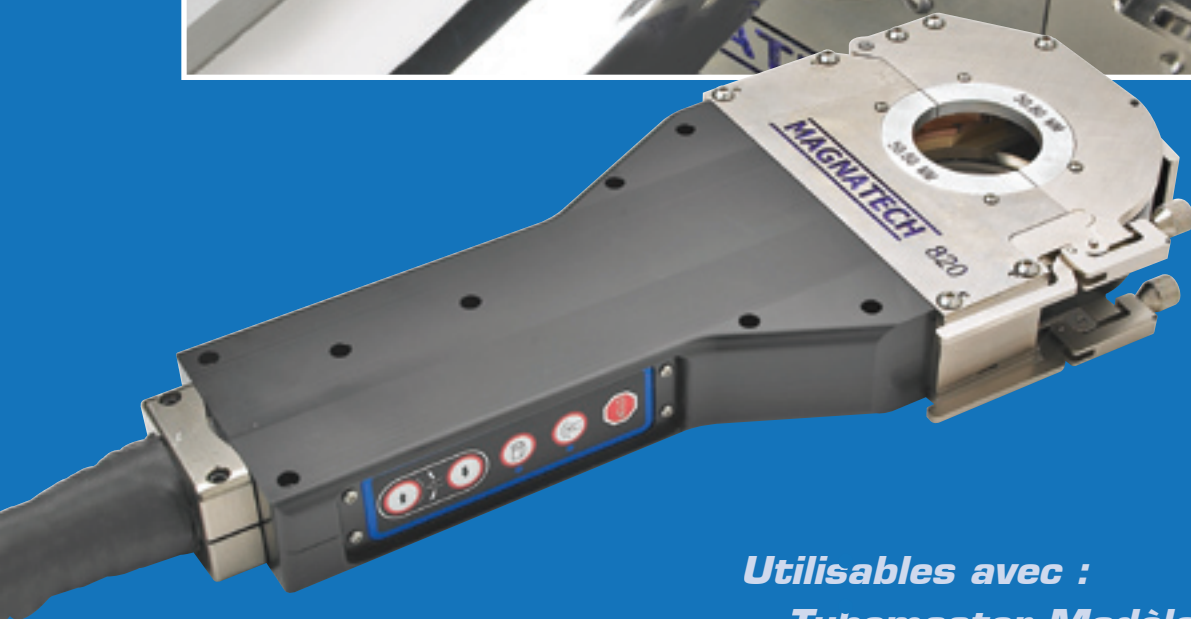


TÊTES SERIE 800 Modèles 810, 820 830, 840

Têtes fermées pour le soudage orbital
des tubes par simple fusion.



Utilisables avec :

Tubemaster Modèle 514

Pipemaster Modèle 515

Pipemaster Modèle 516

TÊTES DE SOUDAGE SERIE 800

Têtes fermées pour le soudage orbital simple fusion des tubes au procédé TIG

Des outils de précision pour des soudures répliquables et parfaites

Magnatech introduit là une toute nouvelle ligne d'outils de soudage orbital simple fusion des tubes, très faciles à utiliser. Quatre modèles, dont les plages de diamètre se recouvrent partiellement, couvrent toute la gamme de tubes de 3 mm à 102 mm de diamètre (1/8" à 4"). Les têtes de la série 800 exécutent des soudures bout à bout rapidement avec précision et répliquabilité.

Un double accostage facilite le positionnement du tube et élimine la nécessité du pointage dans la plupart des cas. Les collets sont disponibles dans tous les diamètres standard des tubes ou des accessoires.

La technologie numérique élimine pour toujours la nécessité de calibrer périodiquement la tête avec la source de courant car la vitesse de rotation reste fixe quelque soit l'usure.



La technologie avancée du procédé de refroidissement permet un facteur de marche réel de 100%

Applications

- Chambres blanches, • Pharmacie, • Aérospaciale,
- Sanitaires, • Médecine, • Biotechnologie
- Industrie alimentaire/Laiteries • Brasseries • Instrumentation



Caractéristiques

- Collets disponibles pour tout diamètre et toute géométrie des accessoires,
- Valise robuste et étanche pour le transport,,
- Support de fixation sur un établi,
- Refroidissement interne en standard,
- Un volet basculant permet l'inspection du positionnement de l'électrode,
- Le moteur à encodage numérique garantit la précision et la fiabilité de la vitesse,
- Détection des dysfonctionnements. Si la rotation s'interrompt pour quelque raison mécanique, l'alimentation est instantanément coupée pour éviter tout dommage au moteur ou à la transmission,
- Câble ombilical de 8 mètres,
- Nouvelle conception de la chaîne cinématique plus tolérante aux débris de métal,
- La position "Home" est automatiquement atteinte pour permettre le démarrage de la soudure suivante et ne requiert jamais de réglage,
- La simplicité de l'assemblage mécanique rend facile la maintenance sur place.



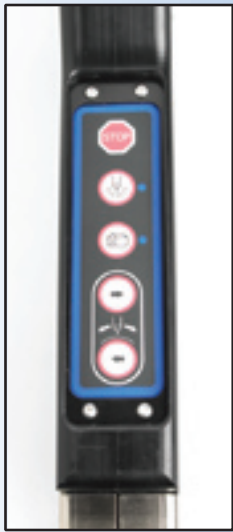
Un volet basculant s'ouvre pour permettre l'inspection finale du positionnement.



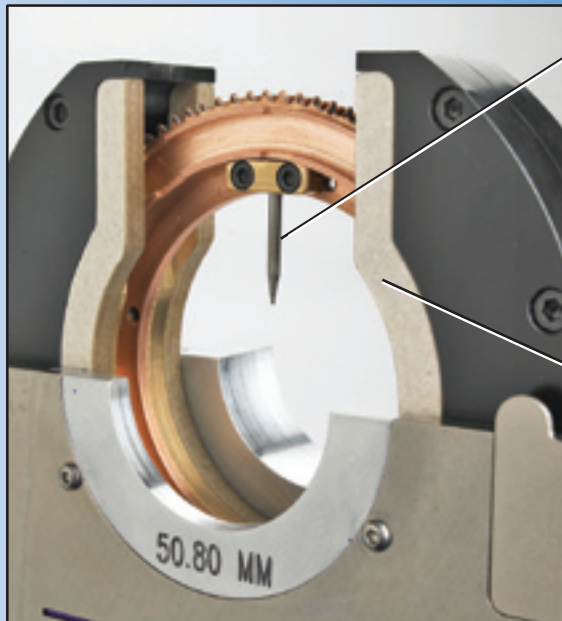
Une solide charnière en acier inoxydable assure l'alignement du tube et la rigidité de l'accostage.



Réglage de la pression des ouvertures basculantes par vernier.



Panneau de commande souple et siliciné qui élimine la boîte à boutons pendante.



Porte électrode bon marché. Le remplacement en est aisé sur site.

Le contact virtuel circconférentiel à 360° garantit la stabilité de l'arc.

Les têtes de la série 800 utilisent deux plaques amovibles bon marché qui sont réalisées dans un matériau résistant à la chaleur et aux UV pour protéger le mécanisme.

Si nécessaire elles sont remplacées sur site facilement.

L'accostage utilise des collets qui ne nécessitent jamais d'être remplacés*

- Collets arrasés pour un encombrement axial minimum,
- Collets en relief pour un accostage plus stable,
- Collets mixtes éventuellement.

* (Brevet en cours)



Arrasé



En relief

Accessoires

- Des extensions de câble permettent de souder à 23 m de la source de courant,
- Des électrodes prédimensionnées sont disponibles,
- Un porte électrode spécial permet de faire face à des restrictions d'encombrement axial comme le très petit débordement d'un accessoire,
- Un autre porte électrode spécial permet d'incliner l'électrode pour la soudure à clin d'un tube avec une bride ou tout autre accessoire.



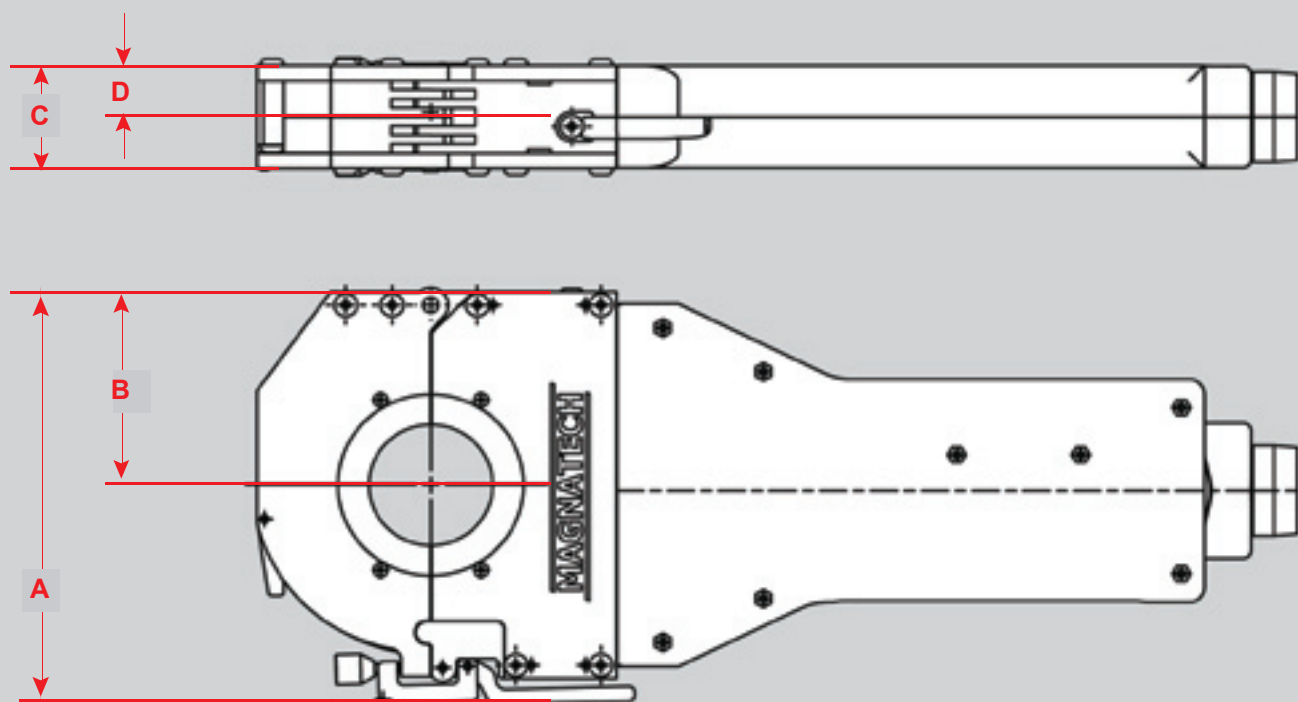
Spécifications

Applications	Soudure orbitale simple fusion au procédé TIG de tubes bout à bout et d'accessoires
Longueur du câble	8 m en standard, extensions en option
Compatibilité	Tubemaster Modèle 514, Pipemaster Modèle 515 & 516

Poids et dimensions

	Modèle 810	Modèle 820	Modèle 830	Modèle 840
Plage de diamètres	3-25 mm	6-51 mm	9-75 mm	12-102 mm
Vitesse angulaire	0,6 - 9,5 rpm	0,3 - 5,0 rpm	0,1 - 2,5 rpm	0,1 - 2,3 rpm
Poids	3,2 kg	5 kg	6,4 kg	8,2 kg
"A"	156 mm	175 mm	202 mm	231 mm
"B"	73 mm	83 mm	96 mm	110 mm
"C"	42 mm	43 mm	43 mm	43 mm
"D"*	19.5 mm	19.5 mm	19.5 mm	19.5 mm

* Plus petite distance entre l'axe de l'électrode et la face extérieure du collet arrasé.



MAGNATECH

Siège social aux USA : **MAGNATECH LLC**
6 Kripes Road, P.O. Box 260, East Granby, CT 06026-0260
Téléphone: +1 860 653-2573 • Fax : +1 860 653-0486
E-Mail : info@magnatechllc.com
Site Web : www.magnatechllc.com

Représentation générale pour l'Europe : **MAGNATECH INTERNATIONAL BV**
De Amer 24, 8253 RC Dronten, Pays-Bas
Téléphone : +31 321 38 66 77 • Fax : +31 321 31 41 65
E-Mail : info@magnatech-international.com
Site Web : www.magnatech-international.com